

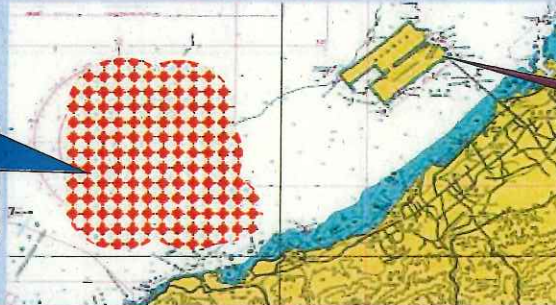


走錨海難を防止しよう！



関空島南側の大阪湾南部海域は、荒天や台風接近の際には、多くの船舶が錨泊しますが、錨かきが悪いと強風にあおられて、**走錨する船舶**が後を絶ちません。

荒天や台風接近時に多くの船舶が錨泊する海域



関西国際空港
(関空島)

十分な走錨対策を施していないと...



＜走錨し、座礁・転覆した船舶です。＞



＜走錨し、砂浜に乗揚げた船舶です。＞

...このようなことにならないために、次の走錨海難防止・五箇条を守りましょう！...



走錨防止・五箇条



- I 関空島の陸岸から、3マイル離れた場所に錨泊してください！
- II 近接する錨泊船舶との安全な船間距離を確保してください！
- III 国際VHF16chを常時聴守し、外国船舶は、錨泊前や抜錨時に必ず「こうべほあん」へ通報し、必要な指示を得てください！
- IV 錨泊後も油断は禁物、エンジンをスタンバイし船橋には当直を配置・見張りの励行をしてください！
- V 特に、前線や台風が通過する前後は、大きく気象が変化するので注意してください！

それでも、**走錨してしまった・付近の船舶が走錨しているのを認めたら...**

海上における事件・事故の
緊急通報用電話番号

118番

118番又は関西空港海上保安航空基地
TEL072-455-4999 へ速やかな通報を！

4 台風24号に係る関西国際空港周辺海域における対応と結果

- ◆ 第五管区海上保安本部における取組
 - 走錨注意情報について無線による放送を実施
 - 地域航行警報（関空島から3マイル以内の荒天避泊の自粛）の発出（無線放送等による周知）
 - 走錨の可能性のある船舶に対し無線等を用いた注意喚起を実施
- ◆ 大阪湾海上交通センターにおける取組
 - 荒天により錨泊する船舶の嚴重な走錨監視を実施
 - 関空島から3マイル以内の荒天避泊の自粛について関空島周囲の船舶に対しAISメッセージの送信を実施
 - 走錨の可能性のある船舶に対し無線等を用いた注意喚起を実施
- ◆ 関西空港海上保安航空基地における取組
 - 大阪湾に錨泊しようとする船舶に対し連絡橋等との衝突を十分回避できる海域に錨泊するよう事前指導を継続実施
 - 関空島周辺海域における巡視船艇によるしょう戒を実施

